

借用件登记

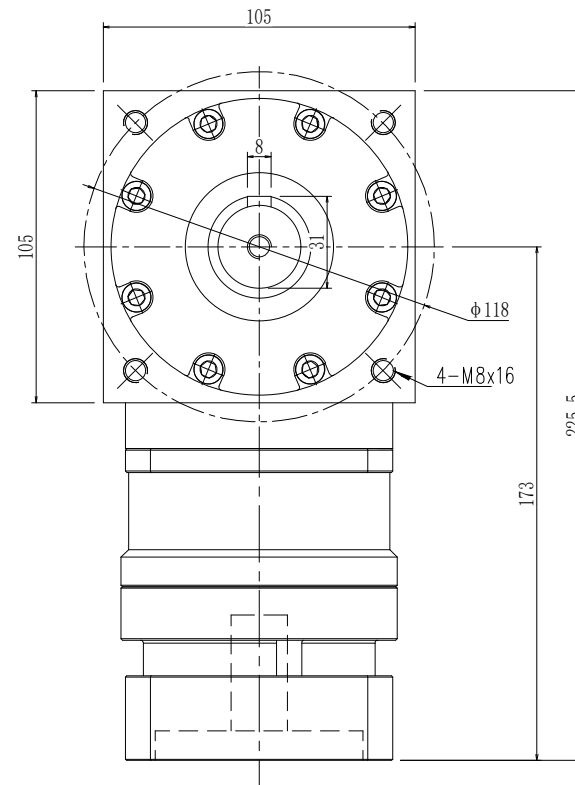
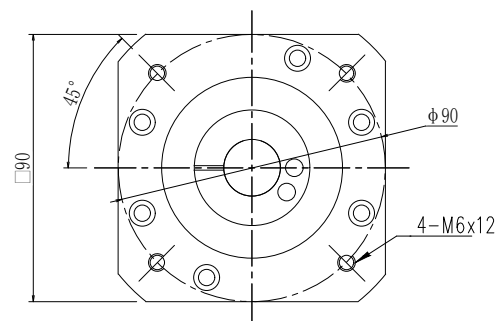
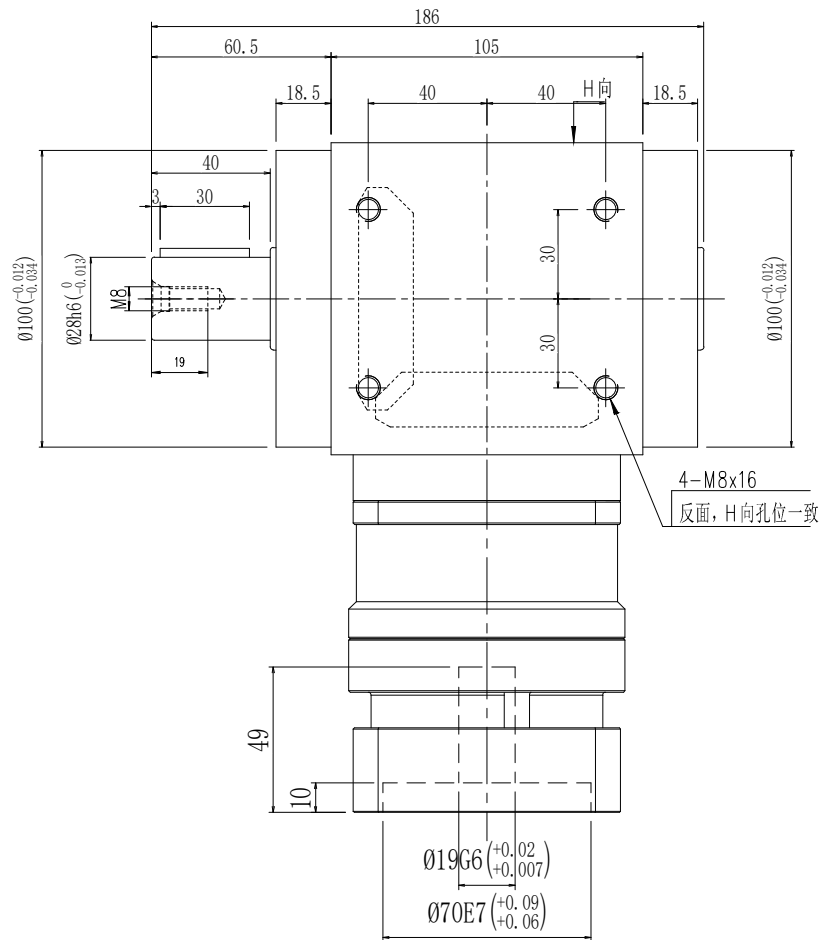
描图

校核

旧底图号

签字

日期



性能参数:

减速比: 1:3-20

额定输出力矩: 115-160 N.m

最大加速力矩: 2.5倍额定扭矩

额定输入转速: 3000 rpm

容许径向力: 5850 N

容许轴向力: 5850 N

回程间隙:  $\leq 10$  arcmin

使用寿命:  $> 20000$  h

使用温度:  $-10^{\circ}\text{C} \sim 80^{\circ}\text{C}$

客户签字 Customer's Signature	公司名称 Company name	<b>锋桦</b> 锋桦传动科技(江苏)有限公司 FAMED 锋桦传动设备(上海)有限公司 台湾 锋桦科技 有限公司
	图名 Drawing name	行星减速机Planetary gearbox: PAW105A-L1-P
设计 Design: 刘建勇	服务热线 Service hotline	400-8040-668 / QQ:4008040668
复核 Recheck:	网址/邮箱Website/email	www.fht.tw / www.3fgearmotor.com fht@fht.tw / sales@3fgearmotor.com
日期 Date: 2025/01/10	电话/传真Tel./Fax	021-39948832 / 021-39948836